

Городской округ Архангельской области «Северодвинск»

**ЗАМЕСТИТЕЛЬ ГЛАВЫ АДМИНИСТРАЦИИ СЕВЕРОДВИНСКА
ПО ГОРОДСКОМУ ХОЗЯЙСТВУ**

РАСПОРЯЖЕНИЕ

от *03.11.2023* № *1267-р/г*
г. Северодвинск Архангельской области

**Об установлении
публичного сервитута**

На основании ходатайства общества с ограниченной ответственностью «Автодороги» от 18.10.2023 вх. № 04-06-01/6260, согласно муниципальному контракту от 18.07.2019 № 0169-19-УГиЗО, в соответствии с подпунктом 1 статьи 39.37 и подпунктом 2 пункта 1 статьи 39.43 Земельного кодекса Российской Федерации:

1. Установить в пользу общества с ограниченной ответственностью «Автодороги» (ОГРН: 1032900018832, ИНН: 2901115427) публичный сервитут площадью 111 кв. м, с целью размещения сетей водоотведения (ливневой коллектор) в отношении частей земельных участков с кадастровыми номерами:

29:28:000000:4392, местоположение: Архангельская область, Северодвинск, город Северодвинск, остров Ягры, от проспекта Бутомы до улицы Свободы;

29:28:110271:228, местоположение: городской округ Северодвинск, город Северодвинск, Ягринское шоссе, дом 14.

2. Утвердить границы публичного сервитута согласно прилагаемому графическому описанию местоположения границ публичного сервитута (номер регистрации – 903/2023).

3. Срок публичного сервитута установить на 49 лет.

4. Обоснованием необходимости установления публичного сервитута являются технические условия на подключение к сетям ливневой канализации от 06.11.2019 № 03-01-13/12082.

5. В отношении частей земельных участков, указанных в пункте 1 распоряжения, установить свободный график проведения работ при осуществлении деятельности, для обеспечения которой устанавливается публичный сервитут.

6. Владелец публичного сервитута обязан привести земельный

участок в состоянии, пригодное для использования в соответствии с видом разрешенного использования, снести инженерное сооружение, размещенное на основании публичного сервитута, в сроки, предусмотренные пунктом 8 статьи 39.50 Земельного кодекса Российской Федерации.

7. Обладатель публичного сервитута вправе до окончания срока публичного сервитута обратиться с ходатайством об установлении публичного сервитута на новый срок.

8. Отделу по связям со средствами массовой информации Администрации Северодвинска в течение 5 рабочих дней со дня принятия решения об установлении публичного сервитута разместить настоящее распоряжение на официальном интернет-сайте Администрации Северодвинска.

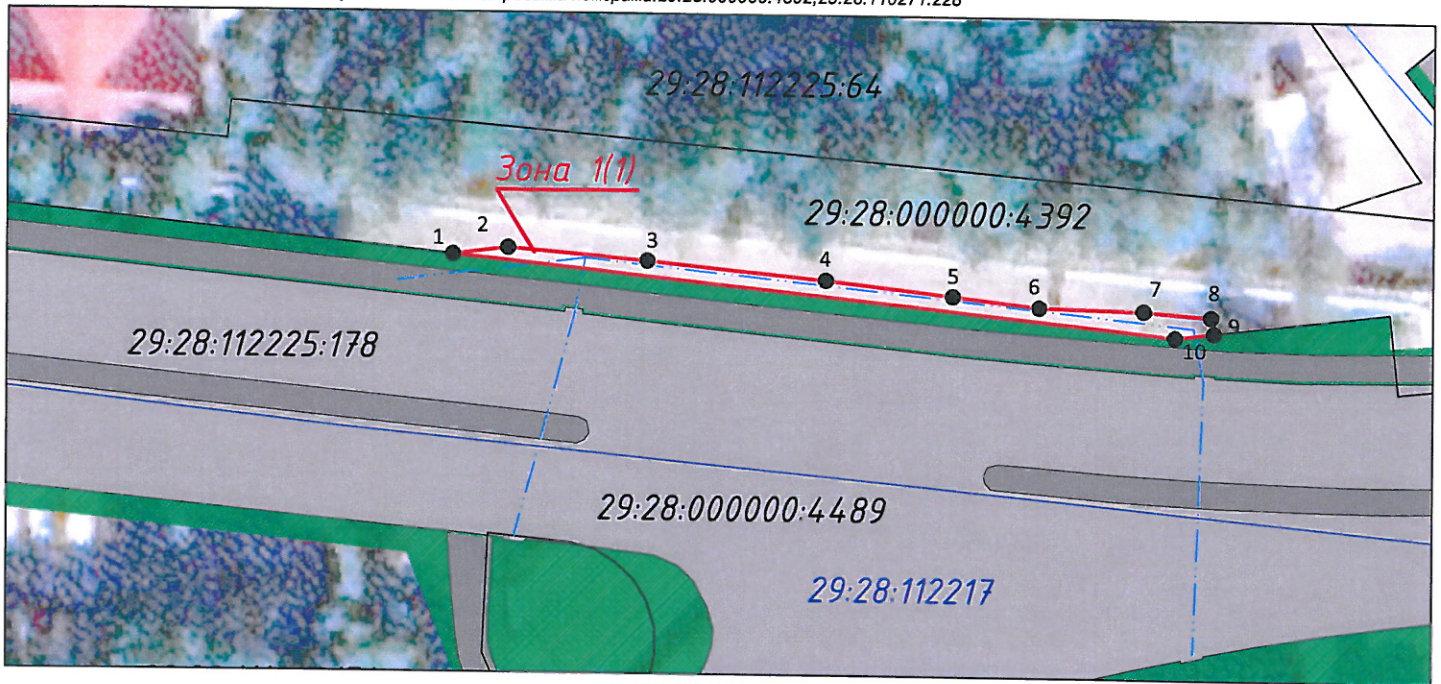
9. Публичный сервитут считается установленным со дня внесения сведений о нем в Единый государственный реестр недвижимости.

Заместитель Главы Администрации
Северодвинска по городскому хозяйству

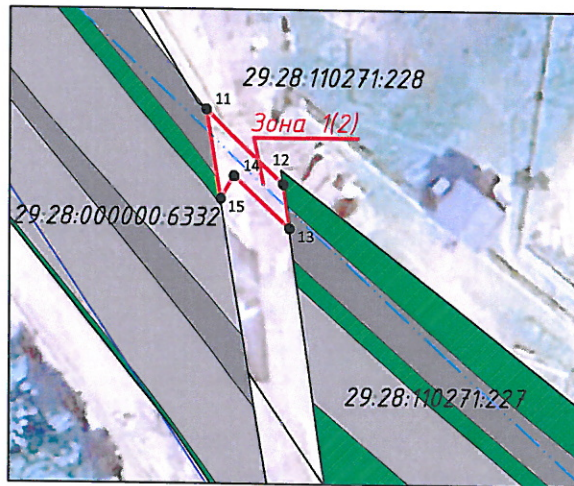


А.П. Латышев

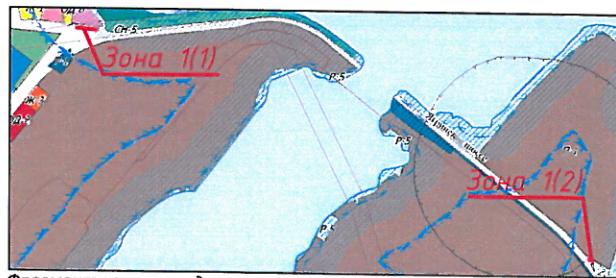
Графическое описание местоположения границ публичного сервитута в отношении частей земельных участков с кадастровыми номерами: 29:28:000000:4392, 29:28:110271:228



Масштаб 1:550



Масштаб 1:550



Фрагмент карты градостроительного зонирования г. Северодвинска.
Масштаб 1:15000

Условные обозначения:

- 1 - обозначение характерной поворотной точки границы публичного сервитута
- (red) - граница образуемого публичного сервитута
- :84 - обозначение земельного участка, сведения о котором содержатся в ЕГРН
- (black) - граница земельного участка, сведения о котором содержатся в ЕГРН
- 29:28:000000 - номер кадастрового квартала
- (blue dashed) - ливневая канализация

Площадь публичного сервитута 111 м²
Система координат МСК-29 зона 2 Формат листа А3
Номер регистрации _____ /2023

Каталог координат характерных точек публичного сервитута

Приложение А

Площадь публичного сервитута 111 м2					
1. Система координат МСК-29 зона 2					
2. Сведения о характерных точках границ объекта					
Обозначение характерных точек границ	Координаты, м		Метод определения координат характерной точки	Средняя квадратическая погрешность положения характерной точки (M _t), м	Описание обозначения точки на местности (при наличии)
	X	Y			
1	2	3	4	5	6
Зона1(1)	–	–	–	–	–
1	656493.67	2485958.57	Метод спутниковых геодезических измерений (определений)	0.10	–
2	656494.21	2485962.86	Метод спутниковых геодезических измерений (определений)	0.10	–
3	656493.28	2485973.88	Метод спутниковых геодезических измерений (определений)	0.10	–
4	656491.91	2485987.71	Метод спутниковых геодезических измерений (определений)	0.10	–
5	656490.78	2485997.70	Метод спутниковых геодезических измерений (определений)	0.10	–
6	656490.01	2486004.42	Метод спутниковых геодезических измерений (определений)	0.10	–
7	656489.82	2486012.62	Метод спутниковых геодезических измерений (определений)	0.10	–
8	656489.42	2486017.81	Метод спутниковых геодезических измерений (определений)	0.10	–
9	656488.18	2486018.06	Метод спутниковых геодезических измерений (определений)	0.10	–
10	656487.81	2486015.02	Метод спутниковых геодезических измерений (определений)	0.10	–
1	656493.67	2485958.57	Метод спутниковых геодезических измерений (определений)	0.10	–
Зона1(2)	–	–	–	–	–
11	655844.45	2487465.26	Метод спутниковых геодезических измерений (определений)	0.10	–
12	655836.46	2487473.75	Метод спутниковых геодезических измерений (определений)	0.10	–

			измерений (определений)		
13	655831.73	2487474.42	Метод спутниковых геодезических измерений (определений)	0.10	—
14	655837.36	2487468.41	Метод спутниковых геодезических измерений (определений)	0.10	—
15	655834.88	2487466.91	Метод спутниковых геодезических измерений (определений)	0.10	—
11	655844.45	2487465.26	Метод спутниковых геодезических измерений (определений)	0.10	—